

“Експерт-Кошторис”

Запуск під Wine(Linux)

та

Parallels(MacOS)

# Робота під Wine(Linux) “Експерт-Кошторис”:

Як, маючи на своєму комп’ютері Ubuntu, запускати програму **“Експерт-Кошторис”** від розробника **ExpertSoft** під **Wine**. Для прикладу розглядається остання версія її операційної системи Ubuntu 13.10.

## ***Навіщо потрібен Wine***

Відомо, що операційні системи Windows від Microsoft не є взірцевими з точки зору швидкості роботи, захищеності і, навіть, зручності. Існує багато чудових аналогів таких, як ОС Mac і Linux. Що ж заважає людям відмовитися від звичних ОС американського монополіста? Окрім політичних причин (придбати ноутбук без Windows у розвинених країнах дуже важко), є і чисто суб’єктивні, наприклад, звички. Найбільшою проблемою для пересічного користувача, і, є відсутність в інших ОС такого програмного пакету, як Microsoft Office. Для розв’язання цих проблем підходить Wine, що дозволить нам запустити більшість звичних програм під Unix-подібною системою.

**Про те, як правильно налагодити цей пакет та згодом встановити “Експерт-Кошторис” і піде мова далі.**

# Встановлення Wine:

## **Встановлення**

Встановлюватимемо найновішу версію з офіційного репозиторію розробників. Тому спершу видалимо стару, якщо вона встановлена. В вікні терміналу (Ctrl + Alt + T) вводимо наступну команду:

```
sudo apt-get remove winexxx
```

Де xxx – номер версії, який можна дізнатися, ввівши:

```
wine --version
```

Далі додамо у систему репозиторій з останніми версіями:

```
sudo add-apt-repository ppa:ubuntu-wine/ppa -y && sudo apt-get update
```

і встановимо:

```
sudo apt-get install wine
```

*якщо остання команда не спрацювала, то для версії xxx:*

```
sudo apt-get install winexxx-i386
```

```
sudo apt-get install wine
```

# Налаштування Wine:

Обов'язково потрібно перевести wine в режим роботи з 32-бітною архітектурою, оскільки 64-бітна версія має багато недоліків і не всі програми здатні працювати під 64 біт:

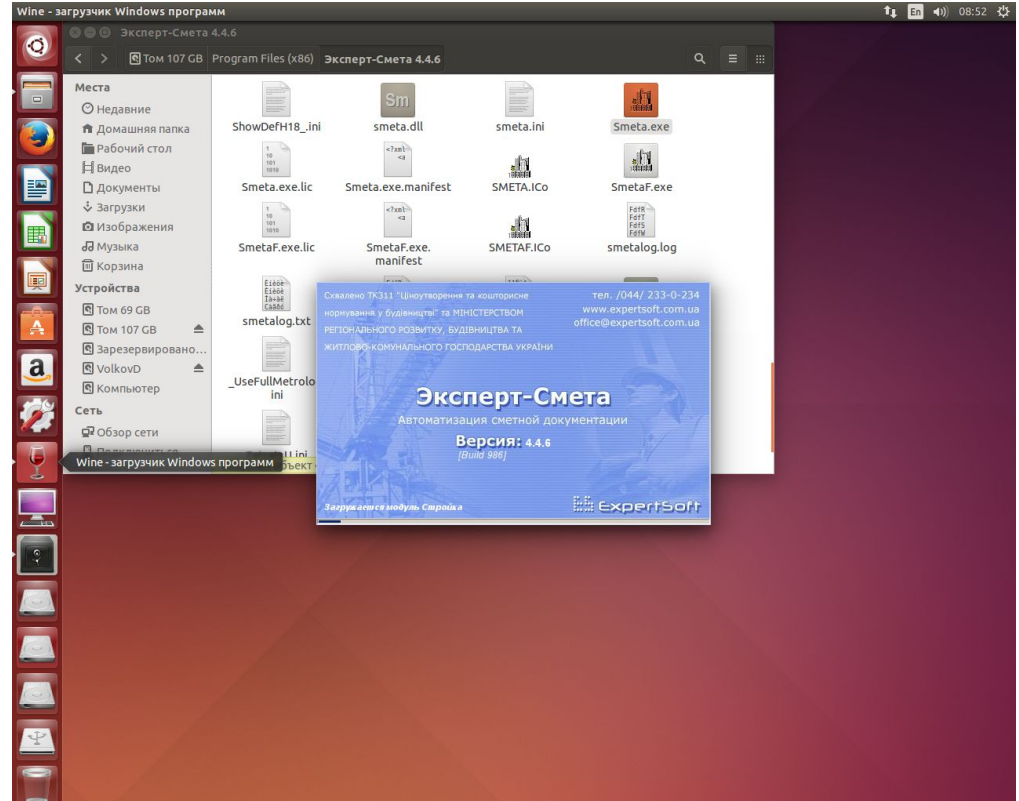
```
rm -fr ~/.wine
```

```
export WINEARCH=win32
```

```
export WINEPREFIX="/home/Ваше ім'я користувача/.wine"
```

```
winecfg
```

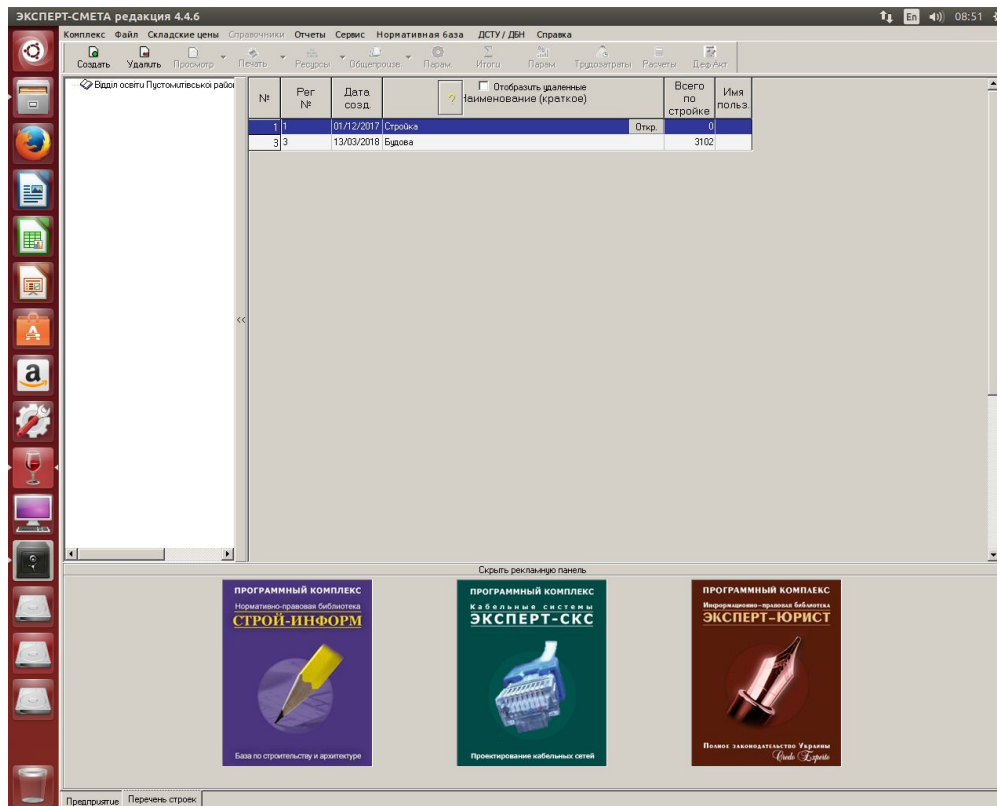
На цьому можна і закінчити, проте це дасть змогу нам запустити лише обмежену кількість програм, для запуску інших доведеться вдатися до розширених налаштувань.



**В подальшому встановлення Програми “Експерт-Кошторис” буде вестися звичайним шляхом (подвійним натисненням).**

**Запуск програми “Експерт-Кошторис” здійснюється подібним чином.**

Якщо при встановленні не було створено іконку на робочому столі, можна знайти її в папці ".wine" в вашому домашньому каталозі. Якщо Ви не бачите цю папку у файловому менеджері, натисніть Ctrl+H.



# Встановлення Parallels для запуску “Експерт-Кошторис”:

Повну інструкцію зі встановлення Parallels можна завантажити за посиланням:

[https://download.parallels.com/desktop/v15/docs/ru\\_RU/Parallels%20Desktop%20User's%20Guide.pdf](https://download.parallels.com/desktop/v15/docs/ru_RU/Parallels%20Desktop%20User's%20Guide.pdf)

Після чого програма “**Експерт-Кошторис**” встановлюється звичайним способом під віртуальною операційною системою Windows XX вже на Mac OS

